



Jahresprogramm 2026

**FRAUENGEMEINSCHAFT
ENGELBERG**



seit 1886
Frauengemeinschaft Engelberg

Jahresprogramm 2026 / 2027

märz

Mo	Di	Mi	Do	Fr	Sa	So
						1
2	3	4	5	6	7	8
9	10	11	12	13	14	15
16	17	18	19	20	21	22
23	24	25	26	27	28	29
30	31					

april

Mo	Di	Mi	Do	Fr	Sa	So
		1	2	3	4	5
6	7	8	9	10	11	12
13	14	15	16	17	18	19
20	21	22	23	24	25	26
27	28	29	30			

mai

Mo	Di	Mi	Do	Fr	Sa	So	
					1	2	3
4	5	6	7	8	9	10	
11	12	13	14	15	16	17	
18	19	20	21	22	23	24	
25	26	27	28	29	30	31	

juni

Mo	Di	Mi	Do	Fr	Sa	So
1	2	3	4	5	6	7
8	9	10	11	12	13	14
15	16	17	18	19	20	21
22	23	24	25	26	27	28
29	30					

juli

Mo	Di	Mi	Do	Fr	Sa	So
		1	2	3	4	5
6	7	8	9	10	11	12
13	14	15	16	17	18	19
20	21	22	23	24	25	26
27	28	29	30	31		

august

Mo	Di	Mi	Do	Fr	Sa	So	
						1	2
3	4	5	6	7	8	9	
10	11	12	13	14	15	16	
17	18	19	20	21	22	23	
24	25	26	27	28	29	30	
31							

september

Mo	Di	Mi	Do	Fr	Sa	So
	1	2	3	4	5	6
7	8	9	10	11	12	13
14	15	16	17	18	19	20
21	22	23	24	25	26	27
28	29	30				

oktober

Mo	Di	Mi	Do	Fr	Sa	So
			1	2	3	4
5	6	7	8	9	10	11
12	13	14	15	16	17	18
19	20	21	22	23	24	25
26	27	28	29	30	31	

november

Mo	Di	Mi	Do	Fr	Sa	So
						1
2	3	4	5	6	7	8
9	10	11	12	13	14	15
16	17	18	19	20	21	22
23	24	25	26	27	28	29
30						

dezember

Mo	Di	Mi	Do	Fr	Sa	So
	1	2	3	4	5	6
7	8	9	10	11	12	13
14	15	16	17	18	19	20
21	22	23	24	25	26	27
28	29	30	31			

januar

Mo	Di	Mi	Do	Fr	Sa	So
				1	2	3
4	5	6	7	8	9	10
11	12	13	14	15	16	17
18	19	20	21	22	23	24
25	26	27	28	29	30	31

februar

Mo	Di	Mi	Do	Fr	Sa	So
1	2	3	4	5	6	7
8	9	10	11	12	13	14
15	16	17	18	19	20	21
22	23	24	25	26	27	28

Einladung
zur Mitgliederversammlung im St. Josefshaus
Dienstag, 10. März 2026, 19.30 Uhr

Traktanden:

1. Begrüssung
2. Wahl der Stimmzählerinnen
3. Jahresbericht
4. Rechnung und Bericht Revisorinnen
5. Festsetzung Jahresbeitrag
6. Anträge (bitte mindestens 10 Tage vor der MV schriftlich dem Präsidium einreichen)
7. Wahlen
 - a) Wiederwahl Vorstandsmitglied
 - b) Neuwahlen Vorstandsmitglieder
 - c) Wahl Revisorin
8. Ehrungen
9. Verabschiedung
10. Verschiedenes

Anschliessend an die Versammlung wird euch ein feiner Dessertteller serviert.

Wir bitten euch, den Jahresbeitrag von **CHF 30.-** mit beiliegendem Einzahlungsschein zu begleichen. **Herzlichen Dank!**

(Konto Obwaldner Kantonalbank, Sarnen,
IBAN CH16 0078 0013 0523 1531 0)

Ehrenmitglieder sind vom Jahresbeitrag befreit.

Anmeldung bitte bis 05. März 2026

bei Marie-Theres Arnold

(078 824 86 50 /marie-theres.arnold@fgengelberg.clubdesk.com)

Liebe Frauen,

Wie beim Ansäen braucht es auch im Alltag Aufmerksamkeit, Geduld und Liebe, damit etwas Schönes wachsen kann. Inmitten des Alltags ist es nicht immer einfach, den Boden nicht zu verlieren – innezuhalten, auf sich selbst zu hören und die Beziehungen zu pflegen, die unser Leben bereichern.

Doch genau diese Momente sind es, in denen Freundschaften wurzeln schlagen und die Gemeinschaft Früchte trägt. Lasst uns weiterhin bewusst Zeit nehmen, um zu säen: Zeit für Begegnungen, Gespräche, gemeinsames Lachen und kreative Ideen.

In unseren Aktivitäten pflanzen wir kleine Samen der Freude: beim Osternestli-Suchen mit den Kindern, bei Aktivitäten zusammen, bei Wanderungen oder bei Ausflügen, die den Alltag hinter uns lassen. Jeder Moment, in dem wir zusammenkommen, wird zu einem Tropfen Wasser, der die Pflänzchen unseres Miteinanders gedeihen lässt.

Wir danken euch von Herzen für die Zeit, die ihr dem Verein schenkt, für die Freundschaften, die wir gemeinsam pflegen, und für die vielen kleinen Samen, die wir zusammen säen.

Lasst uns gemeinsam weiter wachsen – als Freundinnen und als Gemeinschaft.

Herzlichst
Euer Vorstandsteam der Frauengemeinschaft Engelberg

März 2026



06. März 26
Freitag



16.30 Uhr



Erlenhaus

Weltgebetstag

“Ich will euch stärken, kommt!” Weltgebetstag Schweiz 2026 zum Thema Nigeria. Es sind Menschen aller Konfessionen ganz herzlich eingeladen mit uns zusammen zu feiern.

Im Anschluss gemütliches Beisammensein mit kleinen Köstlichkeiten aus dem Gastland.



LAUCH

Vitamine der B-Gruppe sowie die Vitamine C, E, K und Folsäure.

Mineralstoffe Kalium, Calcium und Magnesium sowie die Spurenelemente Eisen und Mangan enthalten.

Pflanzeit: März - Juli

Erntzeit: 5 – 8 Monate nach dem

Pflanzen

Stangen Durchmesser von ca. 3 cm

März 2026



10. März 26
Dienstag



19.30 Uhr



St. Josefshaus

Mitgliederversammlung

Wir freuen uns auf euch.

Weitere Infos zu unserer Mitgliederversammlung auf Seite 1 oder auf unserer Webseite.

Anmeldung: **bis 05. März 2026**

bei Marie-Theres Arnold (078 824 86 50 / marie-theres.arnold@fgengelberg.clubdesk.com)



März 2026



16. März 26
Montag



14:00 Uhr



Talmuseum

Go inä luegä ... TME

„Go ine luege“ ist unsere Einladung, hinter Türen zu schauen und Engelberg von innen kennenzulernen. Dieses Jahr besuchen wir das Talmuseum. Bei einer Führung erfahren wir, wie das Museum die Geschichte unseres Tales sammelt, bewahrt und lebendig vermittelt. Wir erhalten Einblick in seine vielfältigen Aufgaben und in die Arbeit, die unser Kulturgut für kommende Generationen erhält. Ein gemeinsamer Anlass zum Staunen, Fragen und Begegnen.

Kosten: CHF 10.-

Anmeldung: **bis 13. März 2026**

bei Andrea Camenzind (076 378 49 00 / andrea.camenzind@fgengelberg.clubdesk.com)

KNOBLAUCH

Vitamin C, B1, E
Eisen, Calcium, Kalium, Magnesium,
Natrium, Folsäure, Ballaststoffe

Pflanzzeit: März, Sept., Okt.

Erntzeit: Juli



März 2026



27. März 26
Freitag



13.00 – 16.30 Uhr



Klostermauer

Besuch im Lumeum in Bethanien (St. Niklausen)

Wir machen uns gemeinsam auf den Weg ins Lumeum in Bethanien (St. Niklausen). Das Lumeum lädt ein, Fragen rund um Glauben, Leben und Spiritualität auf neue, überraschende Weise zu entdecken – mit Lichtinstallationen, Räumen zum Staunen und Momenten der Stille.

Wir bilden Fahrgemeinschaften.

Treffpunkt: Klostermauer 13.00 Uhr

Kosten: Eintritt ist 28.- / 22.- / 15.- (Erwachsene/ Ü65/ Kinder)

Anmeldung: **bis 1. März 2026**

bei Pfarrerin Stefanie Gilomen (079 234 29 16 / pfarramt@ref-engelberg.ch)

PAPRIKA

B-Vitamine sowie die Vitamine E, K, C
Mineralstoffen Kalium, Calcium, Phosphor, Ballaststoffe

Pflanzzeit: Juni - Sept

**Erntzeit: Spätsommer und
Oktober**



April 2026



01. April 26
Mittwoch



14.45 - 16.30 Uhr



Fürenalp
Talstation

Osternestli suchen

Wo hat der Osterhase die «Näschli» versteckt? Kommt und helft uns suchen.
Anschliessend essen wir ein Zvieri.

Findet bei jedem Wetter statt. Für Kinder von 2 bis 6 Jahren.

Kosten: CHF 5.- / Nichtmitglieder CHF 10.-

Mitbringen: wetterfeste Kleidung und gefüllte Trinkflasche

Anmeldung: **bis 25. März 2026**

bei Fabienne Suppiger (079 216 20 62 /fabienne.suppiger@fgengelberg.clubdesk.com)



April 2026



02. April 26
Donnerstag



8.00 Uhr



Bahnhof
Bushaltestelle

Zäme unterwegs

Auch 2026 sind wir wieder unterwegs. Immer am ersten Donnerstag des Monats, hast Du Gelegenheit mit Gleichgesinnten, am Morgen auf eine Wanderung zu gehen.

Wir starten im April und ziehen es durch bis im November.

Die Wanderungen sind nicht länger als 1-3 Stunden. Wir wandern gemächlich, dass auch noch Zeit zum schwatzen ist. Wohin die Wanderung geht, wird am Tag vorher im Crossiety bekannt gegeben.

Anmeldung braucht es keine.

Treffpunkt: 8:00 Uhr bei der Bushaltestelle Bahnhof



ERBSEN

proteinreichen
Vitamin C, A, B, Folsäureanteil, Eisen,
Zink, Kalium und Magnesium

Pflanzeit: März - Mai

Erntzeit: nach 2-3 Monaten

April 2026



30. April 26
Donnerstag



6.50 Uhr



Treffpunkt
Klostermauer

Besuch bei Zweifel Chips

Lass dich von der Zweifel-Geschichte überraschen und tauche in die Zweifelwelt ein. Erlebe die Chips Produktion hautnah und beobachte wie die knusprigen Chips entstehen.

Kinder unter 11 Jahren können aus sicherheitstechnischen Gründen nicht teilnehmen.

Zeit: 08.45 – 11.15 Uhr

Wo: Genusswerkstatt in Spreitenbach

Kosten: CHF 10.00

06.50 Uhr bei der Klostermauer, wir bliden Fahrgemeinschaften.

Anmeldung: **bis 19. April 2026**

bei Fabienne Suppiger (079 216 20 62 /fabienne.suppiger@fgengelberg.clubdesk.com)



KARTOFFELN

Proteine und Vitamin C

Pflanzzeit: April bis Mai

Erntzeit: nach 4-5 Monate

Mai 2026



20. Mai 26
Mittwoch



16.30 Uhr



Erlenhaus

Familien-Maiandacht für Klein und Gross

Gemeinsam wollen wir auch in diesem Jahr wieder innehalten und zusammen eine Geschichte von Maria der Mutter Gottes hören.

Diese kleine Maiandacht ist eine gute Gelegenheit sich mit der ganzen Familie, Klein und Gross zusammen, kurz Zeit zum gemeinsamen Gebet zu nehmen.



ZUCCHINI

Vitamin B1, A und C, Kalium, Kalzium,
Phosphor, Natrium und Eisen

Pflanzzeit: Anfang Mai bis Juni

Erntzeit: nach etwa 2-6 Monaten

Mai 2026



28. Mai 26
Donnerstag



19.00 – 22.00 Uhr



Werkhof Engelberg

Herstellen von Naturseifen

Das Herstellen von Naturseifen birgt viele kreative Möglichkeiten. Da es sich um einen chemischen Prozess handelt, müssen Genauigkeit und wichtige Vorsichtsmassnahmen beachtet werden. Beim Seifensieden werden natürliche Öle, Natriumhydroxid (NaOH) und ätherische Duft-Öle miteinander vermischt. Doris Syfrig und Martina Theler zeigen, wie das Seifensieden geht.

Nach dem Kurs kann jede Teilnehmerin ein paar Seifen mitnehmen, die dann daheim über eine längere Zeit reifen müssen, bevor man sie für sich selbst oder auch als Geschenk verwenden kann.

Teilnehmerzahl: Mindestens 4 Personen. Maximal 12 Personen.

Mitbringen: Ein altes Hemd oder eine Schürze. Gummihandschuhe.

Wenn vorhanden eine Schutzbrille.

Kosten: CHF 30.00 (plus evtl. zusätzliche Materialkosten nach Aufwand)

Anmeldung: **bis 30. April 2026**

bei Marie-Theres Arnold (078 824 86 50 / marie-theres.arnold@fgengelberg.clubdesk.com)



RHABARBER

Vitamin B1 und B2, sowie Vitamin C

Rhabarber nicht roh essen, immer in 2 cm dicke Stücke geschnitten einige Minuten blanchieren

Pflanzeit: Im Herbst oder im zeitigen Frühjahr

Erntzeit: Mehrjährig, Ernte von Mai bis Ende Juni

Juni 2026



Anfangs Juni bis
ca. 12. Juni 26



7.30 Uhr



Klostermauer

Erdbeeren selber pflücken im Hofladen Sandmatt- Wauwilermoos

Mitte Mai - Mitte Juni ist Erntezeit. Das genaue Datum wird im Crossiety bekannt gegeben, denn die Daten zum Pflücken variieren.

Anmeldung bei Interesse bis 25. Mai 2026.

Bei der Anmeldung unbedingt Telefonnummer angeben und ob ein Auto zur Verfügung steht. Wir bilden Fahrgemeinschaften.

Treffpunkt: 07.30 bei der Klostermauer

Kosten: Erbeerenpreis Tagespreis, und Unkostenbeitrag an die Chauffeuren, wird abgemacht vor Ort.

Mitnehmen: Körbe oder Schüssel zum pflücken. Ev. Znüni und Drinkflasche.

Zurück sind wir spätestens um 12.00 Uhr.

Anmeldung: bis 25. Mai 2026

bei Marlies Stalder (079 683 50 40 / marlies.stalder@fgengelberg.clubdesk.com)



ERDBEERE

Liefert mehr Vitamin C als die Zitrone

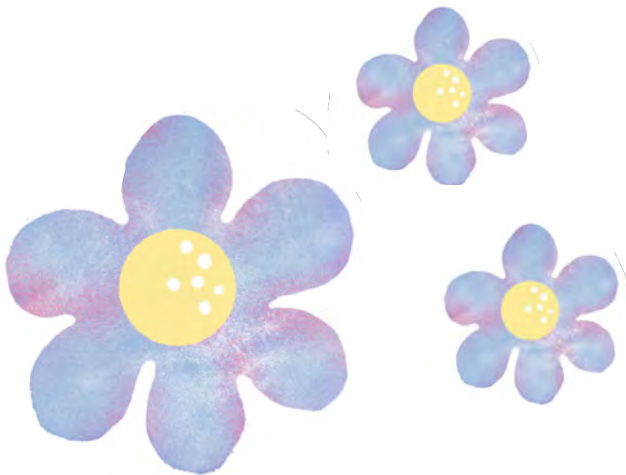
Pflanzzeit: ab Mitte Mai ins Freiland

Erntzeit: von Mitte Mai bis Mitte Juni

Juli
2026

27. Juni - 09. August

schöni Feriä!



August 2026



25. August 26
Dienstag



6.50 Uhr



Bahnhof
Engelberg

Die Welt von Kambly entdecken!

In Luzern besteigen wir den Kambly-Zug und geniessen die Fahrt nach Trubschachen. Mitten im idyllischen Emmental tauchen wir in die Welt von Kambly ein. In der Erlebniswelt erkunden wir den Ursprung von Kambly. Es gibt viel zu sehen. Im Kambly Café können wir uns mit Sandwiches und süssen Köstlichkeiten verpflegen.

Anschliessend besuchen wir noch das Heimatmuseum Trubschachen.

Rückfahrt nach Engelberg 15.14 ab Trubschachen.

Ankunft in Engelberg 16.53 Uhr

Kosten: 40.00 CHF

Anmeldung: **bis 03. August 2026**

bei Marlies Stalder (079 683 50 40 / marlies.stalder@fgengelberg.clubdesk.com)



APRIKOSE

Vitaminen A und E sowie Mineralstoffen
Kalium und Magnesiume

Pflanzzeit: Frühjahr

Erntzeit: in der Regel im Juli

August 2026



28. August 26
Freitag



13.45 Uhr



Erlenhaus

Kutschenfahrt

Die Frauengemeinschaft lädt Seniorinnen und Senioren aus dem Dorf herzlich zu Kaffee und Kuchen im Erlenhaus ein. Anschliessend geniessen wir eine Kutschenfahrt durch Engelberg.

13.45 Uhr Kaffee und Kuchen

15.00 Uhr Kutschenfahrt

Anmeldung: **bis 27. August 2026**

bei Sonja Tschümperlin (079 291 25 72/sonja.tschuemperlin@fgengelberg.clubdesk.com)



ZITRONE

Vitamin C, Mineralstoffen Kalium, Calcium und Magnesium, B-Vitamine (B1, B2, B3, B6, Folsäure)

Pflanzzeit: Frühjahr

Erntzeit: in der Regel im Juli

September 2026



09. + 12. September 26
Mittwoch + Samstag



siehe unten



Erlenhaus

Babysitterkurs SRK - für Jugendliche

Im Kurs werden Jugendliche mit den Grundlagen der Kinderbetreuung vertraut gemacht, damit sie die anspruchsvolle Aufgabe als Babysitter:in verantwortungsvoll und sicher ausüben können.

Zeit: 09.09.2026, 14.00-17.30 Uhr
12.09.2026, 09.00-12.00 und 13.00-16.30 Uhr

Kosten: CHF 142.–

Ort: Erlenhaus Engelberg

Bei Fragen: vreni.blaser@fgengelberg.clubdesk.ch

Anmeldung: **bis 07. August 2026**

direkt über Babysittingkurse SRK online Seite, es gelten die Bestimmungen des SRK
www.redcross-edu.ch/de/babysitting-kurs-srk



BIRNE

Vitamin B6, Folsäure, Vitamin C, Vitamin E

Pflanzzeit: Birnen brauchen einen vollsonnigen, warmen und geschützten Standort. Erntzeit: je nach Sorte von Juli bis Dezember

September 2026



17. September 2026
Donnerstag



16.30 Uhr



Erlenhaus

Ökumenische Erntedankfeier für alle Generationen

In der Mitte des Dorfes, zusammen mit unseren älteren Mitmenschen, danken wir Gott für den Sommer und die Früchte der Erde. Es sind besonders auch Kinder und Familien zu dieser Feier eingeladen.



KÜRBIS

Kohlenhydrate und Eiweiß, Kalium, Natrium und Provitamin A (Beta Carotin)

Pflanzzeit: Anfang Mai bis Juni

Erntzeit: etwa 4 Monate/im Herbst

Oktober 2026



27. Oktober 2026
Dienstag



19.00 – 21.30 Uhr



reformiertes
Kirchen-
gemeindehaus

Spielabend – Brändi Dog

Sei dabei, wenn es heisst: Teamgeist, Taktik und Spass!

Erlebe einen gemütlichen Spielabend mit dem beliebten Brettspiel Brändi Dog, einem unterhaltsamen Spiel für 4 bis 6 Spieler. Hier kommt es nicht nur auf Strategie und Glück an - auch Teamwork ist der Schlüssel zum Erfolg. Wer wird das perfekte Team bilden und den Sieg nach Hause holen!

Kosten: gratis

Anmeldung: **bis 20. Oktober 2026**

bei Fabienne Suppiger (Tel. 079 216 20 62/fabienne.suppiger@fgengelberg.clubdesk.com)



CHAMPIGNONS

hohen Kalium-, Eisen-, und Zinkgehalt

Pflanzzeit: jederzeit Heimkultur-Set

Erntzeit: nach etwa 3 Wochen

November 2026



01. November 2026
Sonntag



Wer macht mit beim Adventsfenster?

Die Adventszeit lebt von Lichtern, Begegnungen und kleinen Momenten voller Magie. Auch dieses Jahr suchen wir wieder kreative Köpfe, die ein Adventsfenster gestalten möchten.

Heute ist Anmeldeschluss!

Interessierte melden sich
bei Marie-Theres Arnold (078 824 86 50 /marie-theres.arnold@fgengelberg.clubdesk.com)



APFEL

Vitaminen (C, B-Vitamine), Mineralstoffen
(Kalium, Kalzium), Ballaststoffen

Pflanzzeit: später Herbst, Winter,
spätes Frühjahr

Erntzeit: zwischen August und Novem-
ber

November 2026



13. November 26
Freitag



20.00 Uhr



Roastery
Engelberg

Die 12 magischen Rauhächte

Was hat es mit diesen Nächten in sich, welche Bräuche ranken sich um diese Tage und welche Rituale können auch heute noch sinnvoll sein? Erfahren Sie mehr über den Ursprung dieser Rauhächte und lernen Sie kleine Orakelrituale für sich oder die ganze Familie kennen, die diese Tage begleiten können.

Die Rauhächte zwischen Weihnachten und dem Dreikönigstag gelten von alters her als eine besondere Zeit und Sonja Bucher entführt uns in diese Welt.

Kosten: CHF 25.- pro Person

Anmeldung: **bis Freitag 31. Oktober 2026**

bei Andrea Camenzind (076 378 49 00 / andrea.camenzind@fgengelberg.clubdesk.com)



BLUMENKOHL

Vitamin C, Vitamin K, Folsäure sowie Kalium, Kalzium und Magnesium

Pflanzzeit: Mitte April

Erntzeit: Juli / August

November 2026



14. November
Samstag



9.00 - 11.00 Uhr



Dreifachsporthalle
Engelberg

Indoor-Turnpark

Die Dreifachsporthalle verwandelt sich in einen grossen Spielplatz und Krabbel-/Turnpark!

Die Kinder haben verschiedene Möglichkeiten sich zu bewegen, spielend und koordinativ zu beschäftigen, zu klettern, hüpfen, springen und balancieren.
Für Kinder von 1 bis 5 Jahren.

Kosten: CHF 5.- / Nichtmitglieder CHF 8.- inkl. Znüni

Mitbringen: Turnkleider, Hallenschuhe/Anti-Rutschsocken, Trinkflasche gefüllt

Anmeldung: **bis 7. November 2026**

bei Fabienne Suppiger (079 216 20 62 /fabienne.suppiger@fgengelberg.clubdesk.com)



TOMATE

Vitamin A, B, C, E sowie Folsäure, Kalium, Magnesium, Eisen, Kalzium, Phosphor, Kupfer sowie Zink und Nickel

Pflanzzeit: Mitte/Ende Mai

Erntzeit: Juli bis Oktober

November 2026



26. November 26
Donnerstag



19.00 Uhr



Festiweg 1

Adventsgestecke und Adventskränze

Wir gestalten wunderschöne Adventsgestecke und Adventskränze. Cathrine Hess zeigt dir verschiedene Techniken, damit du deiner Kreativität freien Lauf lassen kannst.

Kosten: CHF 28.- exkl. Material (auf das Material wird während des Kurses 10% gewährt)

Mitbringen: Baumschere und Messer

Anmeldung: **bis 08. November 2026**

bei Fabienne Suppiger (079 216 20 62 /fabienne.suppiger@fgengelberg.clubdesk.com)



HEIDELBEEREN

Vitamin C, A und E und die Spurenelemente Eisen, Magnesium, Kalium und Kalzium

Pflanzzeit: im Herbst Oktober - November

oder im frühen Frühjahr März - April

Erntzeit: ab Juli

Dezember 2026



15. Dezember 26
Dienstag



12.00 Uhr



Erlenhaus

Mittagstisch der Pro Senectute und gemeinsame Adventsfeier

Nach der besinnlichen Adventsfeier verbringen wir mit unseren Seniorinnen und Senioren einen gemütlichen Nachmittag bei Kaffee und Kuchen.

12.00 Uhr Seniorenmittagstisch

14.00 Uhr Beginn Eucharistiefeier mit Bussbesinnung

Anmeldung für Mittagstisch **bis am Vortag**

im Erlenhaus direkt, 041 639 65 65 oder bei Karin Sonderer, Tel. 079 745 39 36



11. Dezember 26



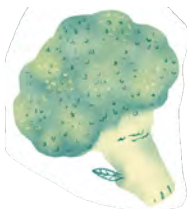
6.30 Uhr



Klosterkirche

RORATE GOTTESDIENST

Nach der besinnlichen Roratefeier gemeinsames Zmorgä im Gastsaal des Klosters.



BROKKOLI

Vitamin C, Vitamin K, Folsäure Mineralstoffen wie Kalium, Calcium, Eisen und Magnesium

Pflanzzeit: Mitte - Ende Mai

Erntzeit: nach 7-10 Wochen

Januar 2027



20. Januar 27
Mittwoch



18.00 Uhr



Talstation
Titlis

Abendspaziergang mal anders Schneeschuh-/Skitour auf Untertrübsee

Gemeinsam auf die Nacht-Skitour zum Restaurant Untertrübsee! Der Aufstieg ist einfach und gemütlich, sodass wir die winterliche Stimmung in Ruhe genießen können. Oben angekommen wartet ein feines Essen auf uns – perfekt, um neue Energie zu tanken. Und mit etwas Glück krönt eine atemberaubende Abfahrt unter dem funkelnden Sternenhimmel diesen unvergesslichen Abend.

Ausrüstung: Tourenausrüstung, Stirnlampe.

Kosten: keine, ausser die Verpflegung im Restaurant übernimmt jeder für sich

Anmeldung: **bis 18. Januar 2027**

bei Andrea Camenzind (076 378 49 00 / andrea.camenzind@fgengelberg.clubdesk.com)



GRANATAPFEL

Vitamin C und B-Vitamine (B1, B2, B6, Folsäure)
Vitamin K und A, Mineralstoffe und Antioxidantien
(Polyphenole, Ellagsäure)

Pflanzzeit: Anfang Mai bis Juni

Erntzeit: nach 3 bis 4 Jahren das erste Mal zu blühen und Früchte zu tragen

Februar 2027



2. Februar 27
Dienstag



20.00 Uhr



Klosterkirche

Lichtmessfeier: Aufnahme der Neumitglieder

Zu Beginn der Messe werden die mitgebrachten Kerzen gesegnet.
Während der Messe nehmen wir unsere Neumitglieder offiziell in den Verein auf.

Anschliessend gemütliches Beisammensein im Gastsaal des Klosters.

Neumitglieder erhalten eine persönliche Einladung per Post, wir freuen uns auf dich.



SPINAT

Vitaminen wie A (Beta-Carotin), K, C, E und B-Vitaminen (z.B. Folsäure) sowie Mineralstoffen wie Eisen, Magnesium, Kalium, Kalzium und Mangan

Pflanzzeit: Mitte März – Mitte Mai

Erntzeit: nach 10-12 Wochen

Allgemeine Info

Die Versicherung ist jeweils Sache der Teilnehmenden.

Wir danken für eine frühzeitige Anmeldung. Anmeldungen per E-Mail werden bestätigt. Kursanmeldungen sind verbindlich.

Abmeldungen bis Anmeldeschluss werden akzeptiert, danach wird eine Bearbeitungsgebühr von 50 % der Kurskosten in Rechnung gestellt.

Bei unentschuldigtem Fernbleiben ist der ganze Betrag des Kursgeldes zu bezahlen.

An unseren Anlässen werden Fotos gemacht, welche wir auf unserer Webseite www.fgengelberg.ch veröffentlichen. Wer dies von sich oder seinem Kind nicht möchte, soll es uns bitte vor Kursbeginn melden.

Aktuelles und Voranzeigen zu unseren Veranstaltungen gibt es auf unserer Webseite www.fgengelberg.ch, im Engelberger Anzeiger, auf Crossiety sowie auf Instagram.

Alle Angaben zum Datenschutz findet ihr auf unserer Webseite **www.fgengelberg.ch**.

PRO SENECTUTE

Mittagstisch und Geselligkeit 2026

Dienstag, 13. Januar	St. Josefshaus
Dienstag, 17. Februar	Restaurant, wird noch bekannt gegeben
Dienstag, 31. März	Erlenhaus 12.00 Uhr Seniorenmittagstisch 14.00 Uhr Eucharistiefeier mit Bussbesinnung und Spendung der Krankensalbung
Dienstag, 21. April	Restaurant, wird noch bekannt gegeben
Dienstag, 19. Mai	Erlenhaus
Dienstag, 16. Juni	Ausflug
Dienstag, 21. Juli	Barbecue
Dienstag, 25. August	Erlenhaus
Dienstag, 22. September	Gerschnitag, Restaurant Ritz
Dienstag, 20. Oktober	Erlenhaus
Dienstag, 17. November	St. Josefshaus
Dienstag, 15. Dezember	Erlenhaus 12.00 Uhr Seniorenmittagstisch 14.00 Uhr Eucharistiefeier mit adventlicher Bussbesinnung anschl. Adventsfeier mit Kaffee und Kuchen.

Zeit: **jeweils um 12.00 Uhr**
Menu: **Suppe, Salat, Menu, Dessert**
Preis: **ca. CHF 17.- bis ca. CHF 25.-, ohne Getränke**

Anmeldung: **jeweils bis Samstag, 16.00 Uhr**
im Erlenhaus direkt: 041 639 65 65
sonst bei Karin Sonderer: 079 745 39 36 oder Mary Kretz: 078 857 05 13

Informationen und Kontaktadressen:

Wer sich für Spaziergänge mit den Bewohnerinnen und Bewohnern des Erlenhauses interessiert, meldet sich bitte direkt im Erlenhaus unter Tel. 041 639 65 65.

Jeden Montag findet um 8.30 Uhr im Josefshaus der Rosenkranz fürs werdende Leben, Mütter und Familien statt.

Kontakt: Sr. Verena Matter, Tel. 079 456 55 85

Babysitter-Vermittlung

Vreni Blaser, Tel. 079 759 19 08

Eltern- Kindturnen (3 - 4 jährige Kinder)

Mittwoch 16:30 - 17:30 Uhr

Dieser Kurs findet jeweils von Oktober bis April statt

Leitung: Simone Propson, Dominique Gisin | www.dtvengelberg.ch

Krabbel- und Cafétreff

Jeden 3. Mittwoch im Monat (Start am 18.03.2026) von 09.00 Uhr - 11.00 Uhr im Erlenhaus-Café. Während die Kinder spielen, können die Mami's einen Kaffee trinken und sich austauschen.

Mütter- und Väterberatung

Jeweils am 3. Dienstag im Monat im Spitex Stützpunkt Erlenhaus. Ihre Beraterin ist Ursula Costa-Imfeld. Anmeldungen, sowie telefonische Beratung unter 041 662 90 99, Montag bis Freitag von 8.00 bis 9.30 Uhr. Ausserhalb dieser Zeiten bedient Sie von Montag bis Freitag während der Bürozeiten die Zentrale der Spitex Obwalden.

KiTa Engelberg im Sonnwendhof

Ganztagesbetreuung (ab 3 Monaten bis 6 Jahre)

Spielgruppe (von 2½ bis 4 Jahre), Mittagstisch für Kindergarten- und Schulkinder, Betreuung vor und nach der Schule

Auskunft: Tel. 041 637 12 94 oder info@kita-engelberg.ch

Tagesfamilien

Der Verein Kinderbetreuung Obwalden sucht und vermittelt in

Engelberg Tagesfamilien. Weitere Infos: www.kinderbetreuung-ow.ch

Naturspielgruppe

Hof Winkel für Kinder von 3 bis 4 Jahren, jeweils Mittwoch- und

Donnerstagmorgen. Auskunft: Helena Scheuber, Tel. 079 699 03 48

Schul- und Gemeindebibliothek

Schulhaus Aeschi / Tel. 041 637 00 82

Öffnungszeiten:

Mo/Di/Fr jeweils 15.00 bis 17.00 Uhr / Do 15.00 bis 19.00 Uhr / Sa 10.00 bis 12.00 Uhr, während der Schulferien: Do 17.00 bis 19.00 Uhr und Sa 10.00 bis 12.00 Uhr. An Feiertagen ist die Bibliothek geschlossen.

Online-Katalog: www.winmedio.net/engelberg

Ludothek Gfätterlichichte /Schulhaus Aeschi

Auskunft: Luzia Lenherr, Tel. 079 787 54 84

Öffnungszeiten: Dienstag und Freitag jeweils 15.00 bis 16.30 Uhr

Während der Schulferien und schulfreien Tagen bleibt die Ludothek geschlossen.

Chindernetz Obwalden

Chindernetz Obwalden engagiert sich für Kinder und Jugendliche in Obwalden und setzt sich für ihre Bedürfnisse ein. Dank der lokalen Verankerung kann Chindernetz Obwalden gezielt helfen und wirkungsvolle Unterstützung leisten. Bei Gesuchen von bedürftigen Familien wird mit finanziellen Mitteln zum Wohle des

Kindes/Jugendlichen geholfen. Chindernetz Obwalden, Feldgasse 5,

6078 Lungern, Tel. 079 23 23 147, info@chindernetz-ow.ch

Pro Filia

Vermittlung von Stellen und Schulen im fremdsprachigen In- und Ausland. www.profilia-zentralschweiz.ch, Tel. 041 240 35 22

Schulsozialarbeit

Anlaufstelle bei sozialen und persönlichen Fragen und Problemen in Schule und Familie.

Auskunft: Regula Baumann Häcki, Schulsozialarbeiterin,
Tel. 079 743 14 99 oder regula.baumann@gde-engelberg.ch

Fachstelle Gesellschaftsfragen

Jugend-, Familien- und Suchtberatung

Diese kantonale Beratungsstelle berät Familien mit Kindern jeden Alters in Erziehungsfragen kostenlos. Auch richtet sie sich an Paare in Trennungs- und Scheidungssituationen. Kontaktaufnahme unter Tel. 041 666 62 56 oder jugendberatung@ow.ch

Elbe

Ehe-, Lebens- und Schwangerschaftsberatung für Luzern, Ob- und Nidwalden, neu auch Beratung für pränatale Diagnostik.

Tel. 041 210 10 87

Kinderbetreuung zu Hause

Besonders bei unvorhergesehenen Ereignissen bietet der Dienst «Kinderbetreuung zu Hause» des Schweizerischen Roten Kreuz eine willkommene Unterstützung.

Hotline-Nummer Tel. 041 660 88 44 (24 Std.) oder www.srk-unterwalden.ch

Obwaldner Familienfonds

Der Obwaldner Familienfonds unterstützt Mütter und Familien in Not.

Kontakt: Alexandra von Rotz-Kiser, obwaldner-sozialfonds@hotmail.com
oder Tel. 079 473 15 24

VORSTAND

Co-Präsidium Marie-Theres Arnold Tel. 078 824 86 50
marie-theres.arnold@fgengelberg.clubdesk.com

Marlies Stalder Tel. 079 683 50 40
marlies.stalder@fgengelberg.clubdesk.com

Vreni Blaser Tel. 079 759 19 08
vreni.blaser@fgengelberg.clubdesk.com

Co-Präsidium Andrea Camenzind Tel. 076 378 49 00
andrea.camenzind@fgengelberg.clubdesk.com

Fabienne Suppiger Tel. 079 216 20 62
fabienne.suppiger@fgengelberg.clubdesk.com

Sonja Tschümperlin Tel. 079 291 25 72
sonja.tschuemperlin@fgengelberg.clubdesk.com

Sibylle Lussi Tel. 079 846 72 02
sibylle.lussi@fgengelberg.clubdesk.com

Alexandrea Hurschler Tel. 079 528 96 41
alexandrea.hurschler@fgengelberg.com

Präses Pfr. P. Patrick Ledergerber Tel. 079 643 91 07
pfarramt@kloster-engelberg.ch